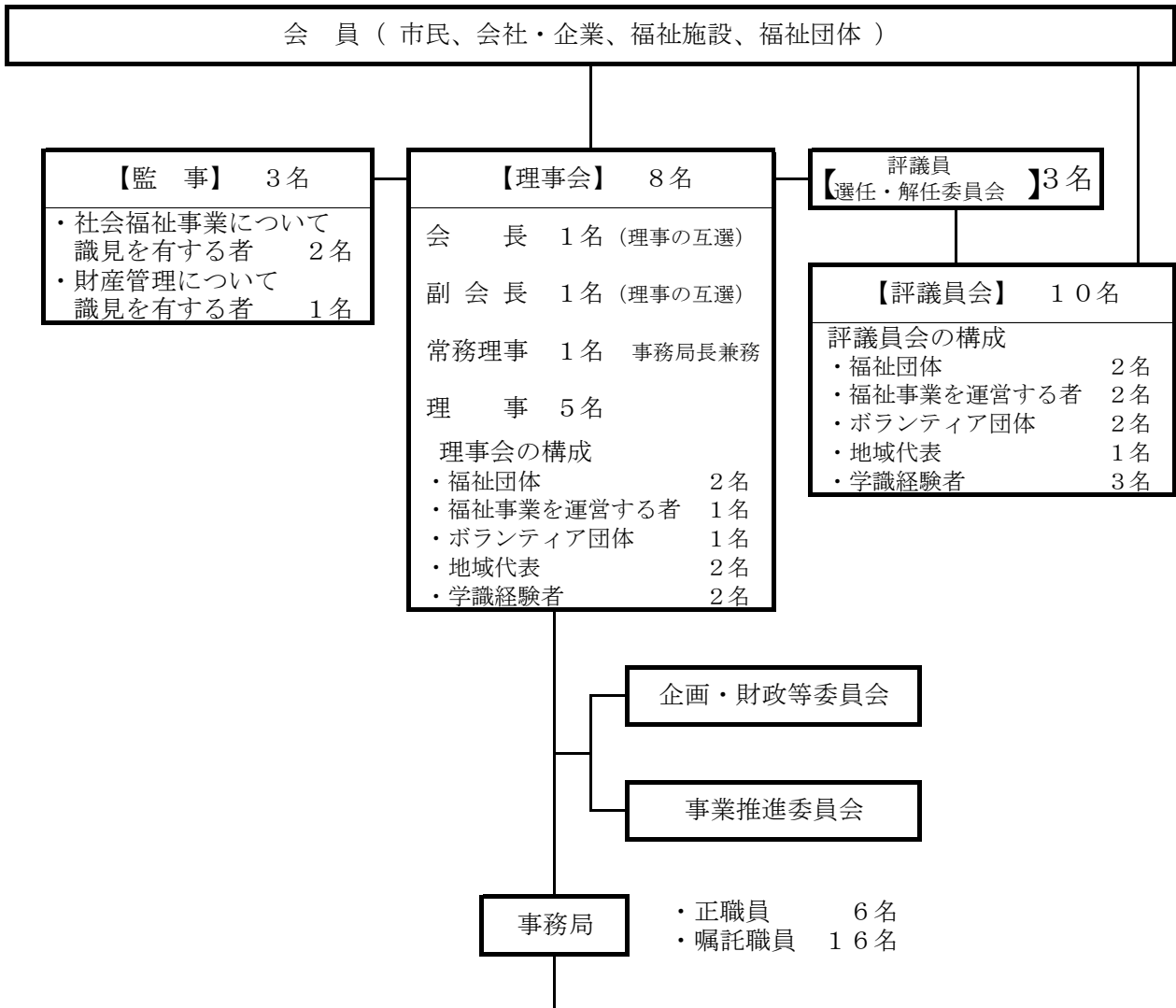


社会福祉法人滝沢市社会福祉協議会 組織図

(令和4年6月末現在)



【 滝沢市社会福祉協議会の主な活動内容 】

- ①福祉課題の把握、地域福祉活動計画の策定、提言、改善の推進策定、提言、改善の推進
- ②住民、当事者、社会福祉関係者等の組織化・支援
- ③ボランティア活動の振興
- ④生活資金の貸付・相談
- ⑤福祉事業等の企画・実施
- ⑥総合的な相談・援助活動及び情報提供活動の実施
- ⑦福祉教育・啓発活動の実施
- ⑧社会福祉の人材育成及び研修事業への参加
- ⑨地域福祉財源の確保及び助成の実施
- ⑩滝沢市市民福祉センターの管理及び運営
- ⑪滝沢市ファミリー・サポート・センターの運営
- ⑫滝沢市自立相談支援業務の実施
- ⑬日常生活自立支援事業（基幹社協）の実施
- ⑭滝沢市生活支援体制整備業務の実施